

Stifterne i Danmark



Afkast af stiftsmidler

1. januar til 31. oktober 2010

Stifternes beholdningsopgørelse 2010

Stifternes gennemsnitlige beholdninger for 2010 er beregnet som gennemsnit af primo- og ultimobeholdninger.

	Århus	Viborg	Aalborg	København	Roskilde	Lolland-Falster	Fyen	Ribe	Haderslev	Helsingør	I alt
Obligationer	333.230.458	469.815.114	118.527.462	62.831.427	318.223.250	41.881.497	217.778.341	431.396.179	192.852.566	36.567.693	2.223.103.987
Kontanter	64.734.687	16.625.262	192.915.949	5.728.583	26.750.274	10.653.971	12.447.597	31.531.537	80.895.505	4.405.814	446.689.179
Udlån	171.444.243	276.791.666	381.127.851	18.366.785	215.177.704	87.709.541	171.610.030	190.940.029	238.718.936	219.880.541	1.971.767.324
I alt	569.409.388	763.232.042	692.571.262	86.926.795	560.151.228	140.245.009	401.835.968	653.867.745	512.467.007	260.854.048	4.641.560.490

Obligationer/Investeret kapital.

= Regnskabsmæssig nominel beholdning korrigeret for regnskabsmæssig urealiseret kursværdi.

Regnskabsmæssig urealiseret kursgevinst/tab.

= Bogført forskel mellem købsværdi og kurs 100.

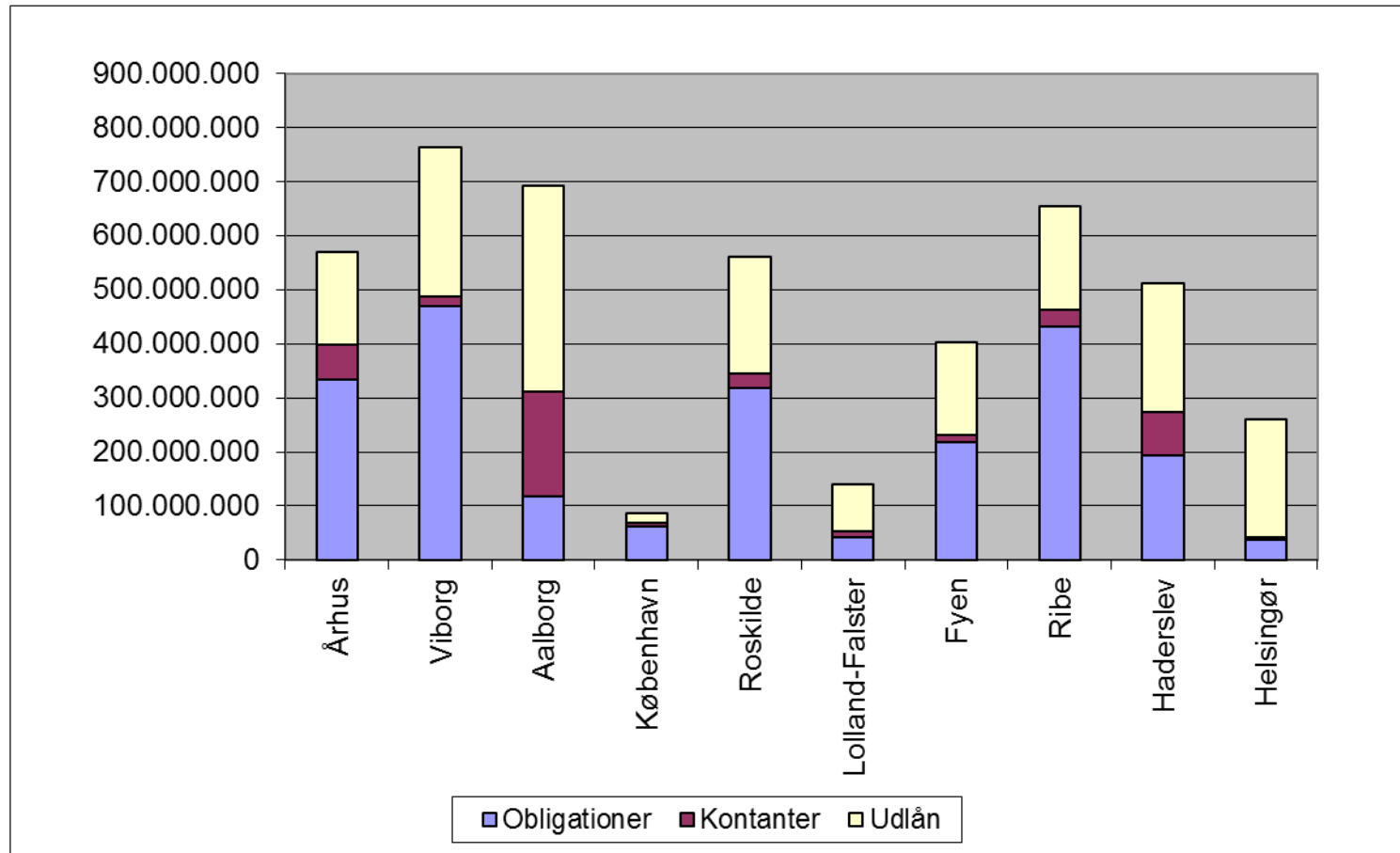
Kontanter.

= Sum af stiftsmidlernes kontanter henholdsvis på aftaleindlån og afregningskonto.

Udlån.

= Sum af udlån til Præsteembeder, Kirker, Fællesfonden m.v.

Stifternes beholdningsopgørelse 2010

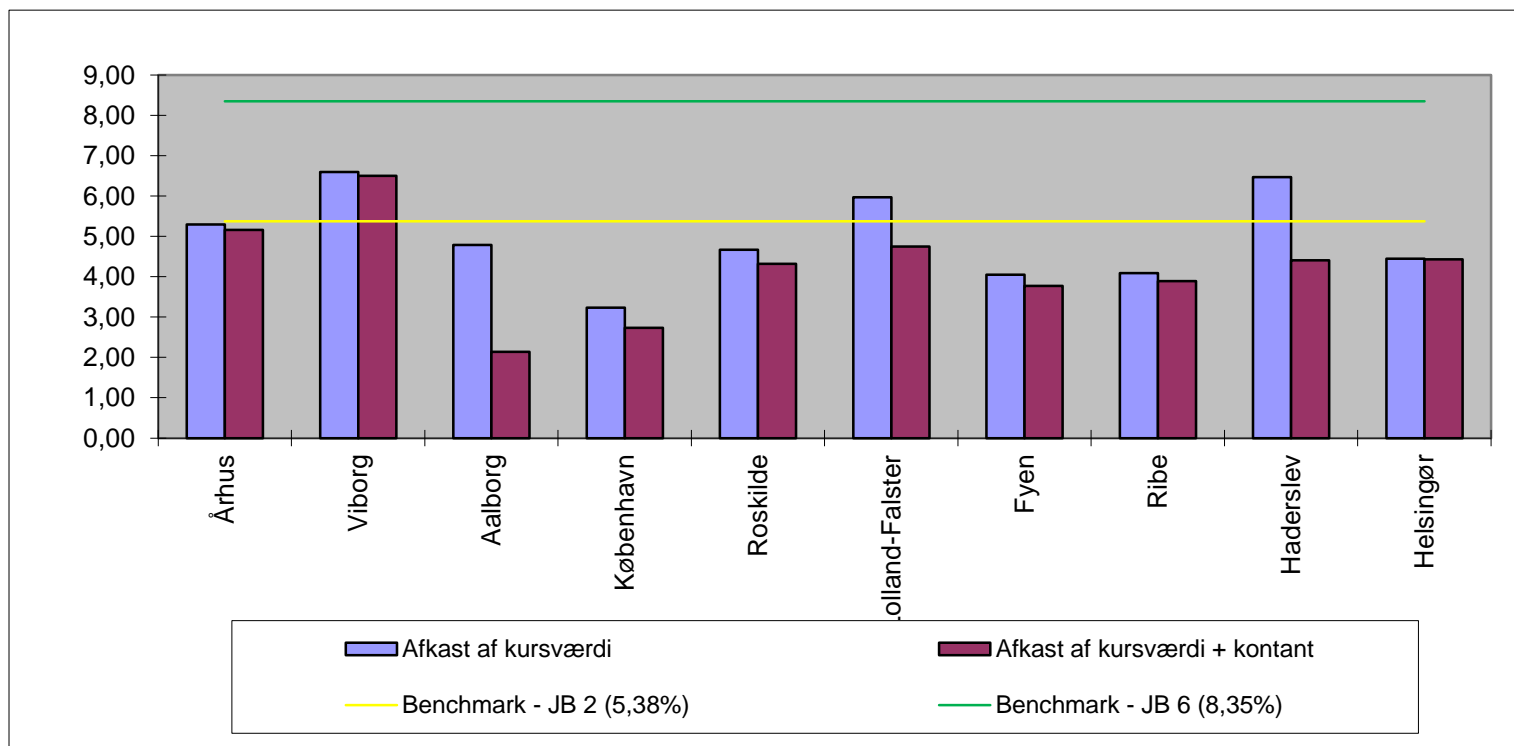


Afkast 2010 - afgrænsninger

- Afkastet er beregnet kvartalsvis ud fra den gennemsnitlige obligationsbeholdning
- Afkastet er beregnet af henholdsvis den rene obligationsbeholdning samt obligationsbeholdningen inkl. kontanter
- Afkastet er sammenlignet med Benchmark (passivt afkast) opgjort af Jyske Bank med realkredit indeks med en indeksvarighed på henholdsvis 2 og 6, jf. bilag side 11 og 12.
- Alle stifter udlåner til 4 % p.a. Den udlånte kapital samt afkastet af denne, er derfor holdt uden for afkastberegningerne.
- Afkastet er således beregnet på beholdninger af obligationer og kontanter. Kontanter omfatter aftaleindlån samt afregningskonti.
- Pr. 01.11.2010 er hovedparten af beholdningerne overført til Stifternes Fælles Kapitaladministration og placeret i investeringsforeningerne Stifternes Kapitaler (1) og Stifternes Kapitaler (2) under Jyske Invest. Afkastet fra 4. kvartal indeholder således alene afkastet og kursgevinsten indtil omlægningen. Der blev ikke udloddet udbytte fra de to investeringsforeninger for perioden 01.11. – 31.12.2010.

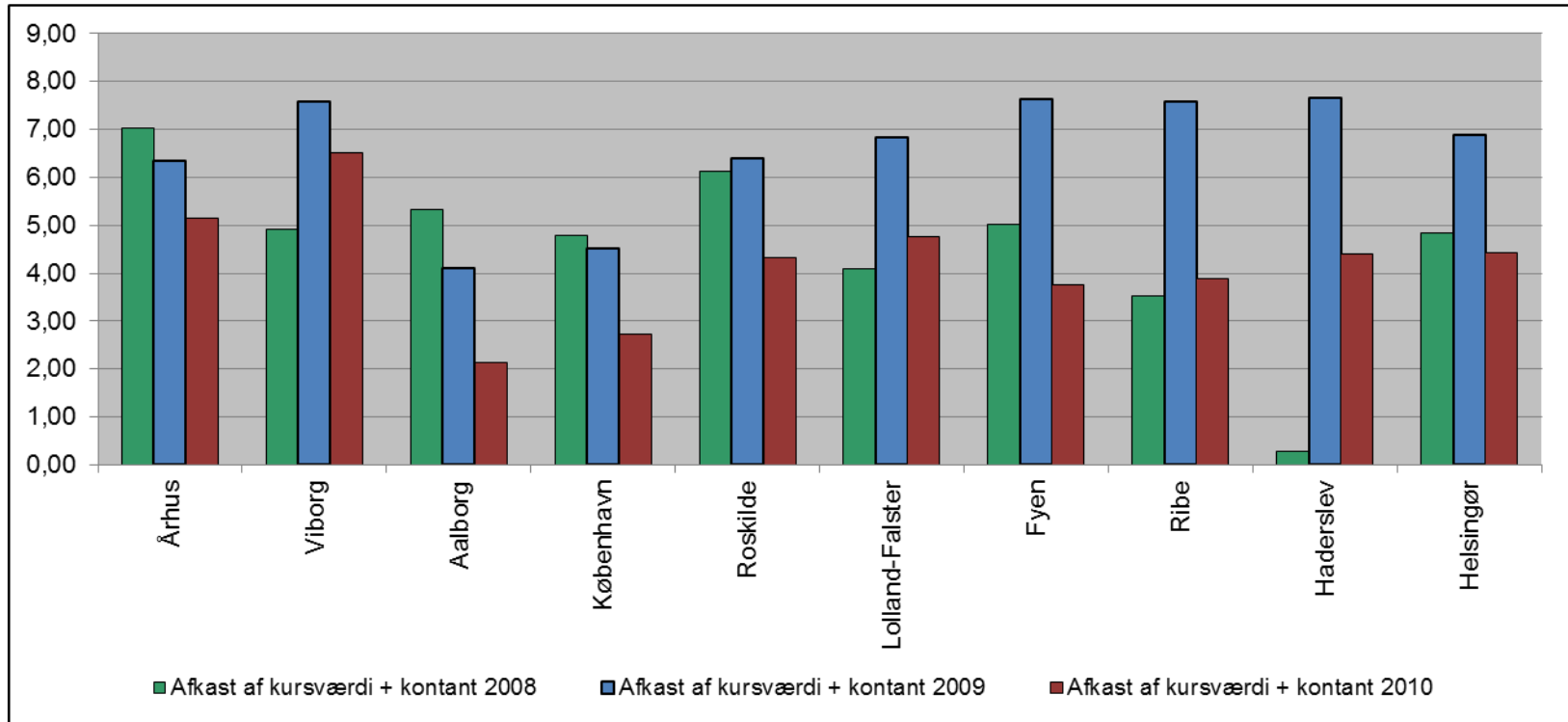
Afkast af beholdning til kursværdi og samme inkl. kontanter

	Århus	Viborg	Aalborg	København	Roskilde	Lolland-Falster	Fyen	Ribe	Haderslev	Helsingør
Kursværdi	5,30	6,60	4,79	3,23	4,67	5,97	4,05	4,09	6,47	4,45
Inkl. kontanter	5,16	6,50	2,14	2,73	4,32	4,75	3,77	3,89	4,41	4,43

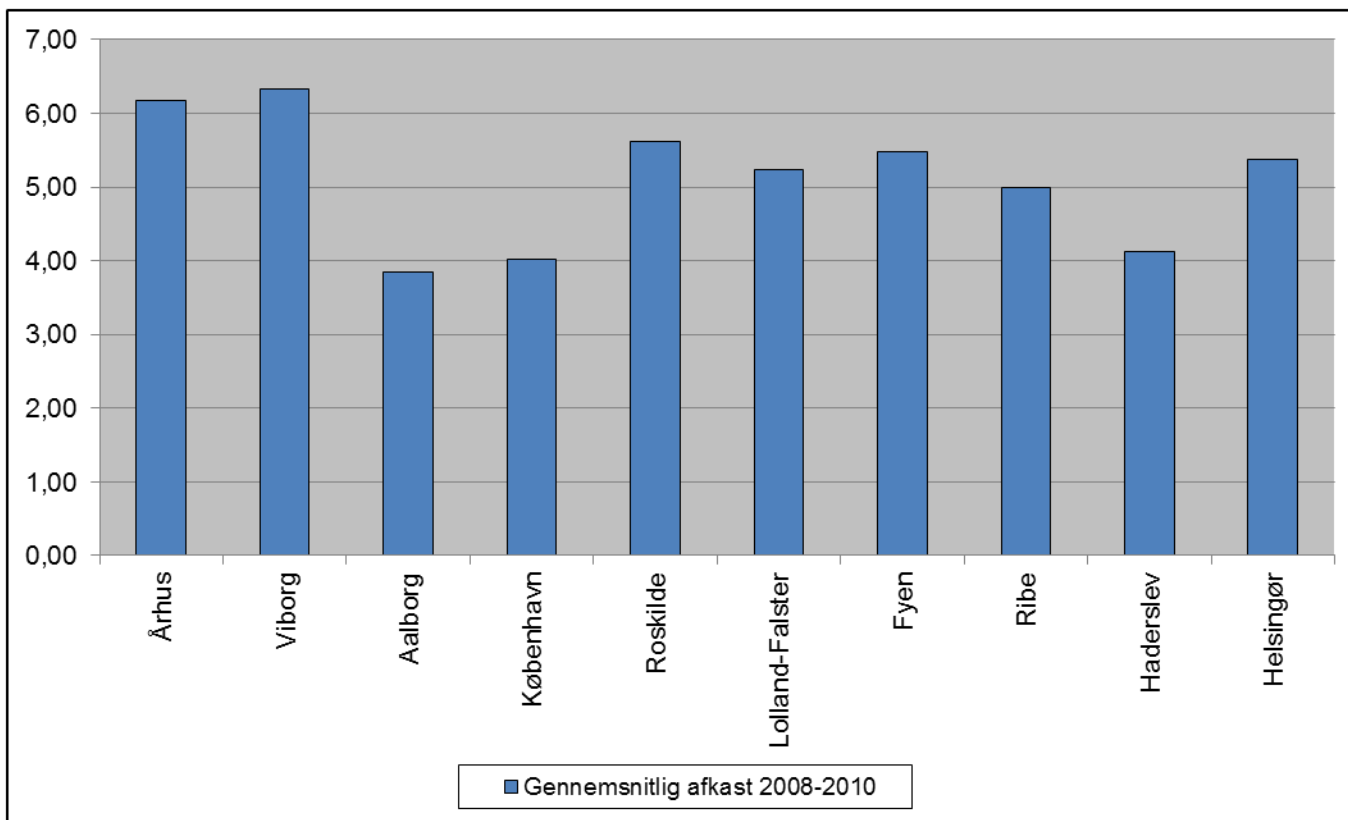


Kursværdi = Obligationsbeholdning til dagskurs ultimo hvert kvartal.

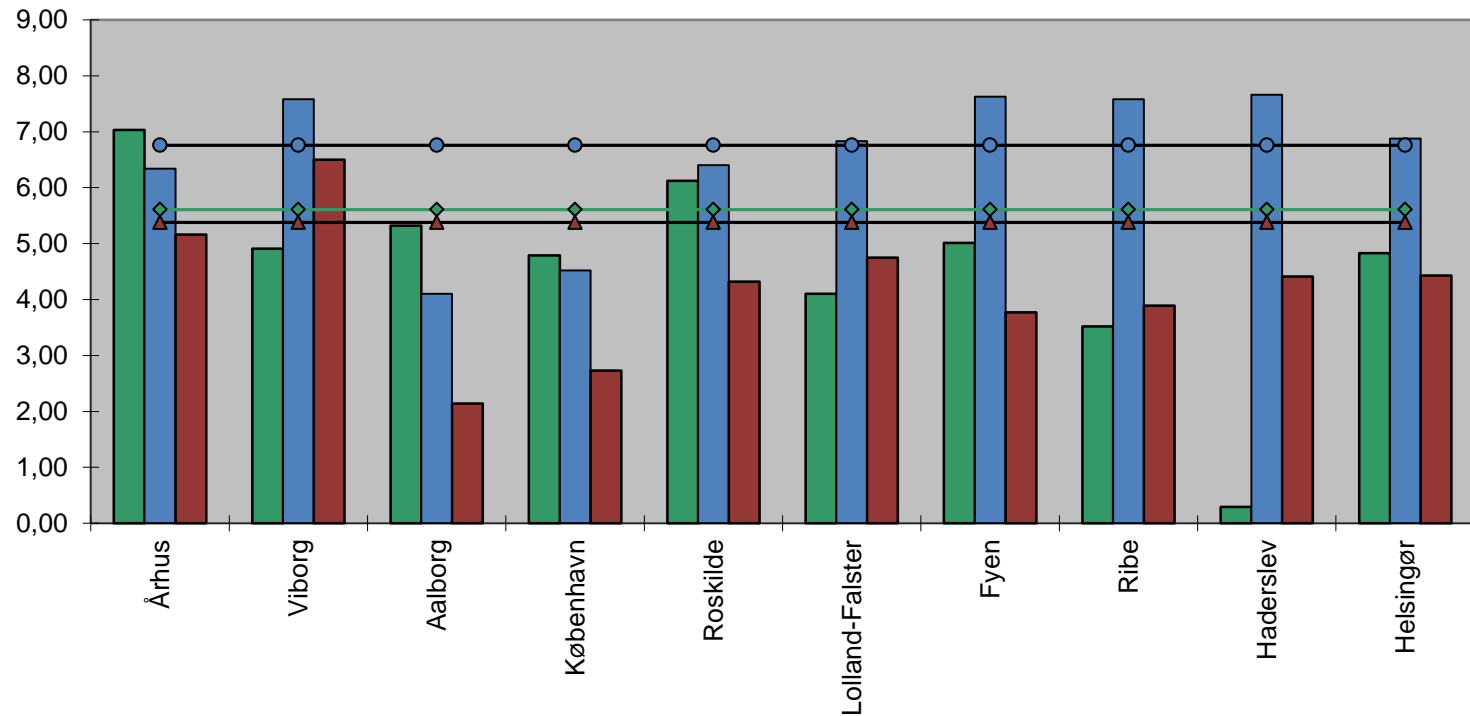
Afkast udvikling 2008 - 2010



Gennemsnitlig afkast i perioden 2008 - 2010



Afkast udvikling 2008-2010 sammenlignet med JB 2



Afkast af kursværdi + kontant 2008

Afkast af kursværdi + kontant 2009

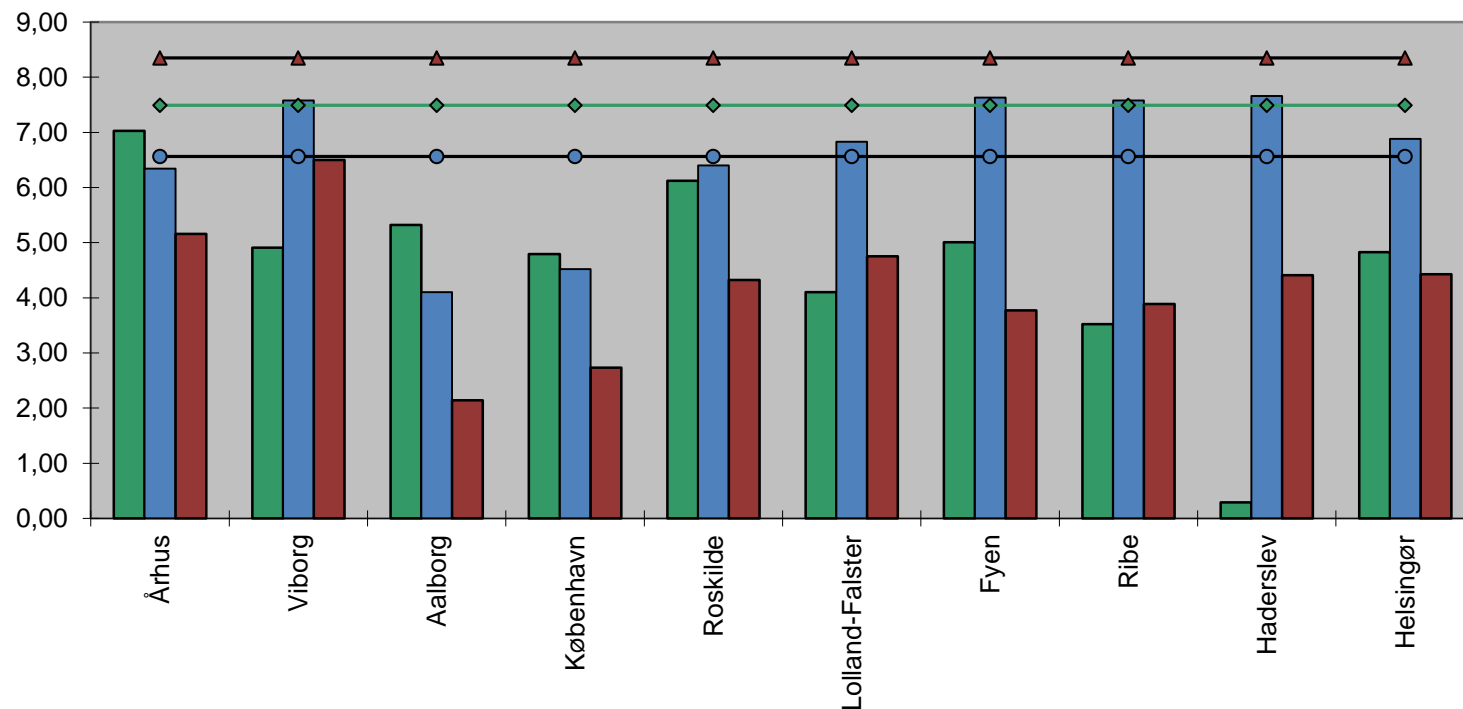
Afkast af kursværdi + kontant 2010

Benchmark - JB 2 2008 (5,61%)

Benchmark - JB 2 2009 (6,76%)

Benchmark - JB 2 2010 (5,38%)

Afkast udvikling 2008-2010 sammenlignet med JB 6



■ Afkast af kursværdi + kontant 2008

■ Afkast af kursværdi + kontant 2009

■ Afkast af kursværdi + kontant 2010

◆ Benchmark - JB 6 2008 (7,49%)

● Benchmark - JB 6 2009 (6,56%)

▲ Benchmark - JB 6 2010 (8,35%)

Afkast udvikling 2008 - 2010

- Afkastet for 2010 er sammenlignet med afkastet for henholdsvis 2008 og 2009.
- Afkastet er sammenlignet med henholdsvis JB 2 og JB 6.
- Afkastet er beregnet som pct. af den kursregulerede obligationsbeholdning inkl. kontantbeholdning

Jyske Bank realkredit indeks – real 2

Børsdag	Indeks	Børsdag	Indeks	Børsdag	Indeks	Børsdag	Indeks	Børsdag	Indeks
04-01-2010	100	03-03-2010	101,63	06-05-2010	103,12	08-07-2010	104,92	06-09-2010	105,66
05-01-2010	100,12	04-03-2010	101,58	07-05-2010	103,11	09-07-2010	104,82	07-09-2010	105,78
06-01-2010	100,19	05-03-2010	101,57	10-05-2010	103,08	12-07-2010	104,85	08-09-2010	105,87
07-01-2010	100,20	08-03-2010	101,66	11-05-2010	103,23	13-07-2010	104,95	09-09-2010	105,95
08-01-2010	100,07	09-03-2010	101,79	12-05-2010	103,15	14-07-2010	104,93	10-09-2010	105,91
11-01-2010	100,20	10-03-2010	101,77	17-05-2010	103,26	15-07-2010	104,84	13-09-2010	105,64
12-01-2010	100,22	11-03-2010	101,85	18-05-2010	103,40	16-07-2010	104,74	14-09-2010	105,71
13-01-2010	100,35	12-03-2010	101,81	19-05-2010	103,55	19-07-2010	104,78	15-09-2010	105,71
14-01-2010	100,41	15-03-2010	101,92	20-05-2010	103,63	20-07-2010	104,94	16-09-2010	105,57
15-01-2010	100,64	16-03-2010	101,90	21-05-2010	103,79	21-07-2010	105,00	17-09-2010	105,42
18-01-2010	100,73	17-03-2010	101,99	25-05-2010	103,89	22-07-2010	104,91	20-09-2010	105,47
19-01-2010	100,73	18-03-2010	102,05	26-05-2010	104,06	23-07-2010	104,87	21-09-2010	105,44
20-01-2010	100,64	19-03-2010	101,99	27-05-2010	104,28	26-07-2010	104,72	22-09-2010	105,68
21-01-2010	100,64	22-03-2010	101,99	28-05-2010	104,25	27-07-2010	104,57	23-09-2010	105,84
22-01-2010	100,75	23-03-2010	102,03	31-05-2010	104,26	28-07-2010	104,67	24-09-2010	105,72
25-01-2010	100,71	24-03-2010	102,00	01-06-2010	104,41	29-07-2010	104,67	27-09-2010	105,73
26-01-2010	100,65	25-03-2010	102,00	02-06-2010	104,57	30-07-2010	104,95	28-09-2010	105,95
27-01-2010	100,86	26-03-2010	101,96	03-06-2010	104,52	02-08-2010	104,89	29-09-2010	106,10
28-01-2010	100,79	29-03-2010	102,04	04-06-2010	104,49	03-08-2010	104,92	30-09-2010	106,19
29-01-2010	100,77	30-03-2010	102,05	07-06-2010	104,53	04-08-2010	105,06	01-10-2010	105,95
01-02-2010	100,81	31-03-2010	102,11	08-06-2010	104,63	05-08-2010	105,28	04-10-2010	106,10
02-02-2010	100,82	06-04-2010	102,03	09-06-2010	104,56	06-08-2010	105,25	05-10-2010	106,18
03-02-2010	100,85	07-04-2010	102,14	10-06-2010	104,46	09-08-2010	105,39	06-10-2010	106,32
04-02-2010	100,85	08-04-2010	102,20	11-06-2010	104,26	10-08-2010	105,42	07-10-2010	106,27
05-02-2010	101,03	09-04-2010	102,22	14-06-2010	104,41	11-08-2010	105,56	08-10-2010	106,20
08-02-2010	101,05	12-04-2010	102,13	15-06-2010	104,22	12-08-2010	105,80	11-10-2010	106,10
09-02-2010	101,06	13-04-2010	102,17	16-06-2010	104,28	13-08-2010	105,78	12-10-2010	106,29
10-02-2010	101,04	14-04-2010	102,20	17-06-2010	104,37	16-08-2010	105,75	13-10-2010	106,18
11-02-2010	101,02	15-04-2010	102,28	18-06-2010	104,36	17-08-2010	105,70	14-10-2010	106,12
12-02-2010	101,12	16-04-2010	102,35	21-06-2010	104,19	18-08-2010	105,84	15-10-2010	105,98
15-02-2010	101,17	19-04-2010	102,39	22-06-2010	104,33	19-08-2010	105,79	18-10-2010	105,82
16-02-2010	101,21	20-04-2010	102,40	23-06-2010	104,48	20-08-2010	105,86	19-10-2010	105,78
17-02-2010	101,23	21-04-2010	102,53	24-06-2010	104,61	23-08-2010	105,81	20-10-2010	105,81
18-02-2010	101,30	22-04-2010	102,57	25-06-2010	104,64	24-08-2010	105,99	21-10-2010	105,71
19-02-2010	101,33	23-04-2010	102,53	28-06-2010	104,69	25-08-2010	105,90	22-10-2010	105,59
22-02-2010	101,37	26-04-2010	102,54	29-06-2010	104,83	26-08-2010	106,01	25-10-2010	105,68
23-02-2010	101,42	27-04-2010	102,55	30-06-2010	104,81	27-08-2010	106,00	26-10-2010	105,60
24-02-2010	101,56	28-04-2010	102,53	01-07-2010	104,77	30-08-2010	105,96	27-10-2010	105,38
25-02-2010	101,69	29-04-2010	102,68	02-07-2010	104,71	31-08-2010	106,02	28-10-2010	105,41
26-02-2010	101,64	03-05-2010	102,73	05-07-2010	104,93	01-09-2010	106,06	29-10-2010	105,38
01-03-2010	101,55	04-05-2010	102,90	06-07-2010	104,97	02-09-2010	105,85		
02-03-2010	101,63	05-05-2010	103,01	07-07-2010	105,07	03-09-2010	105,69		

Jyske Bank realkredit indeks – real 6

Børsdag	Indeks	Børsdag	Indeks	Børsdag	Indeks	Børsdag	Indeks	Børsdag	Indeks
04-01-2010	100	03-03-2010	102,52	06-05-2010	104,44	08-07-2010	107,50	06-09-2010	109,28
05-01-2010	100,17	04-03-2010	102,40	07-05-2010	104,53	09-07-2010	107,24	07-09-2010	109,49
06-01-2010	100,26	05-03-2010	102,49	10-05-2010	104,24	12-07-2010	107,35	08-09-2010	109,66
07-01-2010	100,26	08-03-2010	102,43	11-05-2010	104,54	13-07-2010	107,38	09-09-2010	109,69
08-01-2010	100,40	09-03-2010	102,69	12-05-2010	104,43	14-07-2010	107,41	10-09-2010	109,57
11-01-2010	100,61	10-03-2010	102,76	17-05-2010	104,52	15-07-2010	107,37	13-09-2010	108,94
12-01-2010	100,83	11-03-2010	102,79	18-05-2010	104,67	16-07-2010	107,32	14-09-2010	109,08
13-01-2010	100,92	12-03-2010	102,72	19-05-2010	105,29	19-07-2010	107,44	15-09-2010	109,08
14-01-2010	101,00	15-03-2010	102,84	20-05-2010	105,54	20-07-2010	107,44	16-09-2010	108,74
15-01-2010	101,21	16-03-2010	102,91	21-05-2010	105,84	21-07-2010	107,52	17-09-2010	108,53
18-01-2010	101,40	17-03-2010	103,04	25-05-2010	106,00	22-07-2010	107,68	20-09-2010	108,58
19-01-2010	101,43	18-03-2010	103,10	26-05-2010	106,12	23-07-2010	107,31	21-09-2010	108,50
20-01-2010	101,49	19-03-2010	103,02	27-05-2010	106,40	26-07-2010	106,99	22-09-2010	109,13
21-01-2010	101,41	22-03-2010	103,05	28-05-2010	106,40	27-07-2010	106,66	23-09-2010	109,39
22-01-2010	101,50	23-03-2010	103,09	31-05-2010	106,58	28-07-2010	106,87	24-09-2010	109,29
25-01-2010	101,31	24-03-2010	103,10	01-06-2010	106,91	29-07-2010	107,06	27-09-2010	109,18
26-01-2010	101,29	25-03-2010	102,94	02-06-2010	107,07	30-07-2010	107,36	28-09-2010	109,60
27-01-2010	101,37	26-03-2010	102,79	03-06-2010	106,91	02-08-2010	107,33	29-09-2010	109,88
28-01-2010	101,25	29-03-2010	102,87	04-06-2010	106,99	03-08-2010	107,50	30-09-2010	109,99
29-01-2010	101,11	30-03-2010	102,85	07-06-2010	107,17	04-08-2010	107,75	01-10-2010	109,51
01-02-2010	101,21	31-03-2010	102,87	08-06-2010	107,23	05-08-2010	107,84	04-10-2010	109,86
02-02-2010	101,29	06-04-2010	102,74	09-06-2010	107,19	06-08-2010	108,04	05-10-2010	110,12
03-02-2010	101,34	07-04-2010	102,84	10-06-2010	107,06	09-08-2010	108,25	06-10-2010	110,21
04-02-2010	101,47	08-04-2010	102,96	11-06-2010	106,51	10-08-2010	108,30	07-10-2010	110,23
05-02-2010	101,77	09-04-2010	102,94	14-06-2010	106,81	11-08-2010	108,75	08-10-2010	109,96
08-02-2010	101,78	12-04-2010	102,79	15-06-2010	106,50	12-08-2010	109,27	11-10-2010	109,79
09-02-2010	101,79	13-04-2010	102,87	16-06-2010	106,54	13-08-2010	109,35	12-10-2010	110,22
10-02-2010	101,74	14-04-2010	102,95	17-06-2010	106,70	16-08-2010	109,51	13-10-2010	109,97
11-02-2010	101,71	15-04-2010	103,07	18-06-2010	106,36	17-08-2010	109,56	14-10-2010	109,87
12-02-2010	101,90	16-04-2010	103,34	21-06-2010	106,29	18-08-2010	109,57	15-10-2010	109,54
15-02-2010	101,99	19-04-2010	103,51	22-06-2010	106,64	19-08-2010	109,48	18-10-2010	109,24
16-02-2010	102,03	20-04-2010	103,52	23-06-2010	106,87	20-08-2010	109,76	19-10-2010	109,16
17-02-2010	102,16	21-04-2010	103,64	24-06-2010	107,08	23-08-2010	109,85	20-10-2010	109,14
18-02-2010	102,17	22-04-2010	103,73	25-06-2010	106,96	24-08-2010	110,12	21-10-2010	108,93
19-02-2010	101,99	23-04-2010	103,59	28-06-2010	106,98	25-08-2010	110,46	22-10-2010	108,77
22-02-2010	102,03	26-04-2010	103,57	29-06-2010	107,58	26-08-2010	110,37	25-10-2010	108,80
23-02-2010	102,13	27-04-2010	103,62	30-06-2010	107,53	27-08-2010	110,35	26-10-2010	108,58
24-02-2010	102,48	28-04-2010	103,53	01-07-2010	107,48	30-08-2010	110,21	27-10-2010	108,32
25-02-2010	102,64	29-04-2010	103,68	02-07-2010	107,53	31-08-2010	110,34	28-10-2010	108,24
26-02-2010	102,53	03-05-2010	103,78	05-07-2010	107,68	01-09-2010	110,33	29-10-2010	108,35
01-03-2010	102,49	04-05-2010	104,06	06-07-2010	107,73	02-09-2010	110,18		
02-03-2010	102,49	05-05-2010	104,48	07-07-2010	107,77	03-09-2010	109,41		